

PREZENTACE KVV ÚL

Odborné školení zástupců ORP ÚK
v oblasti krizového řízení



ZÁKLADNÍ INFORMACE - KVV ÚSTÍ NAD LABEM



KRAJSKÉ VOJENSKÉ VELITELSTVÍ ÚSTÍ NAD LABEM

Krajská vojenská velitelství byla zřízena na základě § 9 zákona číslo 585/2004 Sb., o branné povinnosti a jejím zajišťování (branný zákon).

Krajské vojenské velitelství převzalo citovaným zákonem (§ 39 odst. 8) působnost zrušených územních vojenských správ. V čele Krajského vojenského velitelství stojí ředitel.

Organizační schéma KVV ÚL:

Velení
Operační oddělení
Oddělení podpory
Oddělení obranných příprav
pěší rota aktivních záloh - generála Sochora

Adresa:

Krajské vojenské velitelství
Štefánikova 231/2
400 01 ÚSTÍ NAD LABEM

Telefon:

973 286 160 (spojovatelka)

Fax:

973 286 115

E-mail:

kvvul@army.cz

Web:

<http://www.kvvusti.army.cz>



ZÁKLADNÍ INFORMACE - KVV ÚSTÍ NAD LABEM



KVV je vojensko-správním úřadem který řeší úkoly AČR v oblastech:

1/ **Evidence vojáků v záloze a mobilizace ozbrojených sil ČR**

2/ **Krizové řízení** (koordinace nasazených SaP AČR)

3/ **Operační příprava státního území**

4/ **Výcviku aktivních záloh AČR** (peší rota AZ u KVV Ústí nad Labem)

5/ **Přípravu občanů k obranně státu** (POKOS)

5/ **Zabezpečení styku s veřejností** (pietní akty, dny ozbrojených sil, dětské dny apod.)

6/ **Správu posádky** (samostatné dislokačního místa)

* **péče o vojenské důchodce, veterány, válečné hroby** - řeší Odbor pro válečné veterány MO



Personální složení KVV:

17x vojáků z povolání (7 důstojníků / 10 praporčíků)

6x státních zaměstnanců

2x občanských zaměstnanců

* *v současné době dochází k doplnění personálem*



ZÁKLADNÍ INFORMACE - VÚ/VZ ARMÁDY ČR



× Vojenský výcvikový prostor Tisá (31.prchbo Liberec)



× rota radPz Nakléřov (53.pPzEB Opava)



× KWV Ústí nad Labem



× VLL - Teplice



× ZÚ CZM Trávčice



× Měřický ústav Litoměřice



× PS Litoměřice



× Velitelství 4.brn Žatec



× 41.mpr Žatec



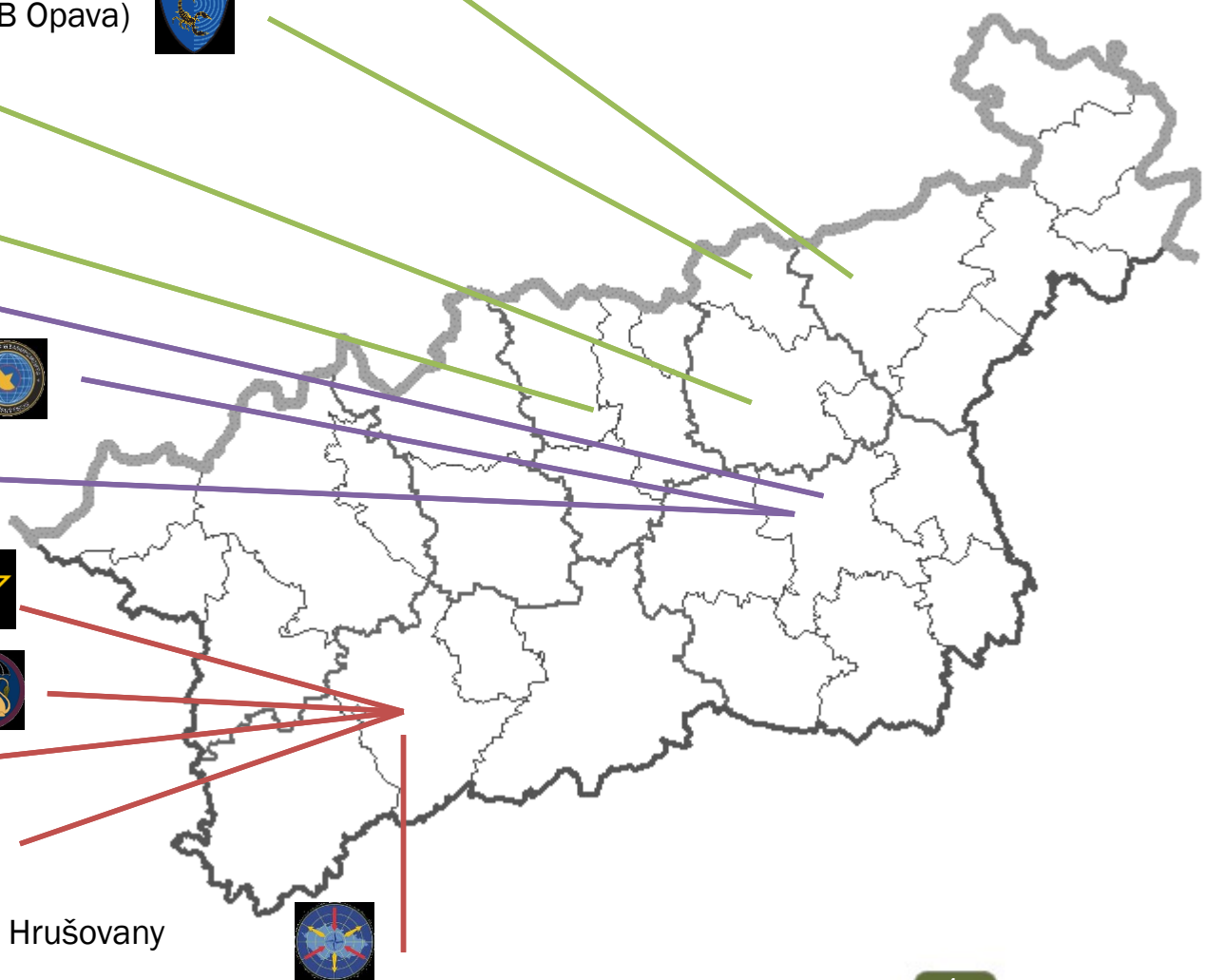
× CZdrS Žatec



× spojovací uzel AKIS



× rota zabZMV Čeradice / 7. rtr Hrušovany



LEGISLATIVA KRIZOVÉHO ŘÍZENÍ



OCHRANA ČESKÉ REPUBLIKY **STAV NEBEZPEČÍ - NOUZOVÝ STAV (MIMOŘÁDNÉ UDÁLOSTI / ZÁCHRANNÉ PRÁCE / LIKVIDAČNÍ PRÁCE)**

Zákon č. 110/1998 Sb. o bezpečnosti České republiky (ústavní zákon)

Zákon č. 239/2000 Sb. o integrovaném záchranném systému a o změně některých zákonů

Zákon č. 240/2000 Sb. o krizovém řízení a o změně některých zákonů

Směrnice NGŠ Armády ČR k nasazování sil a prostředků v rámci IZS a k plnění úkolů PČR

Nařízení NGŠ k předurčení sil a prostředků k plnění úkolů ve prospěch IZS a dalších úkolů vyplývajících ze zákona o ozbrojených silách ČR

OBRANA ČESKÉ REPUBLIKY **STAV OHROŽENÍ STÁTU (SOS) - VÁLEČNÝ STAV (VS)**

Zákon č. 219/1999 Sb. o ozbrojených silách České republiky

Zákon č. 222/1999 Sb. o zajišťování obrany České republiky

Zákon č. 585/2004 Sb. o branné povinnosti a jejím zajišťování

Dopl-1-1 Odvodní řízení, dobrovolné převzetí výkonu branné moci a povolání vojáků k výkonu vojenského cvičení nebo výjimečného vojenského cvičení

OSTATNÍ ZÁKONY

Zákon č. 220/1999 Sb. o průběhu základní nebo náhradní služby a vojenských cvičení a o některých právních poměrech vojáků v záloze

Zákon č. 221/1999 Sb. o vojácích z povolání

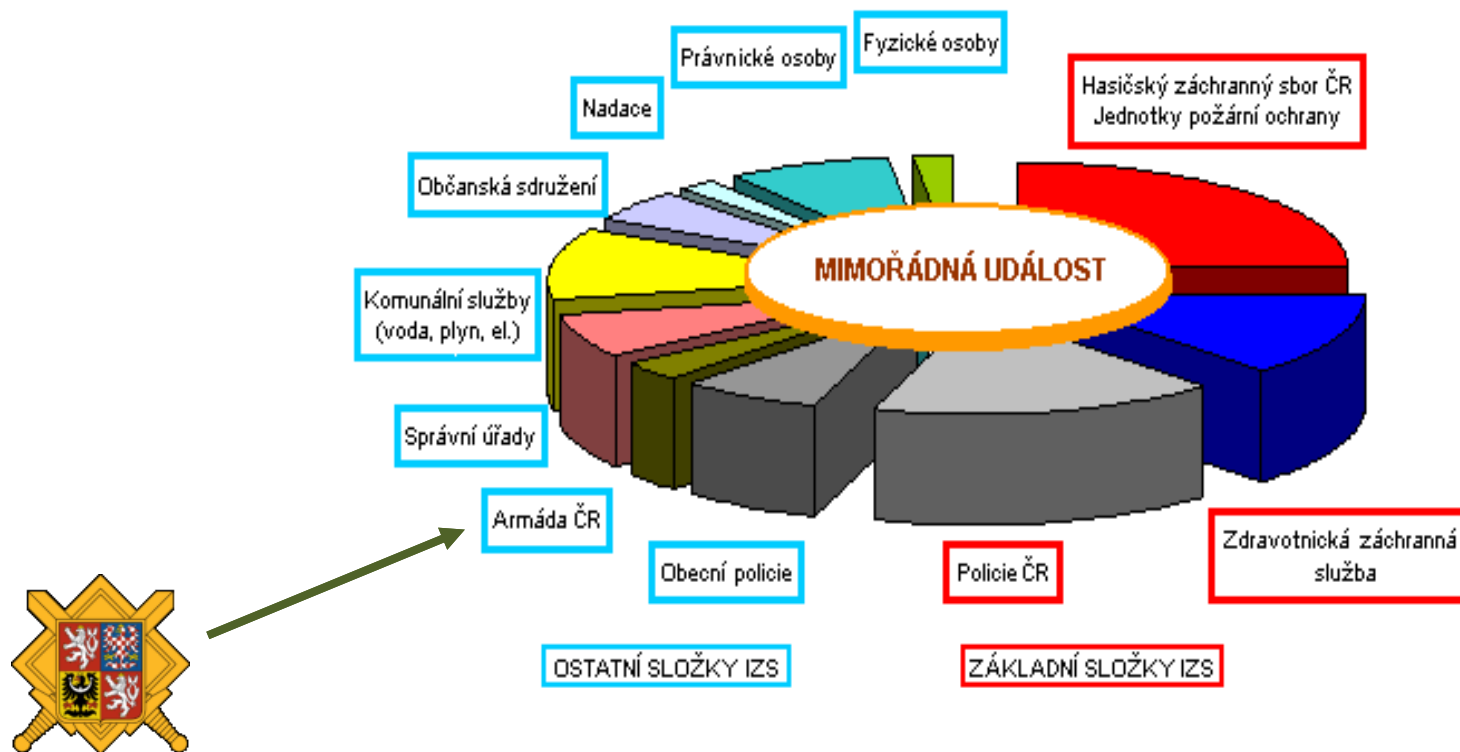
Zákona č.45/2016 Sb. o službě vojáků v záloze



INTEGROVANÝ ZÁCHRANNÝ SYSTÉM



Je efektivní systém vazeb, pravidel **spolupráce a koordinace záchranných a bezpečnostních složek**, orgánů státní správy a samosprávy, fyzických a právnických osob **při společném provádění záchranných a likvidačních prací a přípravě na mimořádné události**. Činnost, úkoly a pravomoci IZS vymezuje zákon č. 239/2000 Sb.



SÍLY A PROSTŘEDKY AČR VE PROSPĚCH IZS



- 2x **Odřady pro nouzové ubytování** - 72 hod / 50 os - *převoz materiálu a vybudování tábora pro 450 osob*
- 2x **Odřady pro evakuaci a humanitární pomoc** - 72 hod / 5 a 10 os - *evakuace osob z ohrožené oblasti, převoz humanitární pomoci*
- 2x **Odřady pro pomoc technikou** - 72 hod / 4 os - *vyproštění vozidel (kalamitní situace na komunikacích)*
- 2x **Odřady pro zabezpečení sjízdnosti** - 72 hod / 5 a 10 os - *zemní práce k zab. průjezdnosti (nouzové přemostění komunikace 20m)*
- 2x **Odřady pro terénní a zemní práce** - 72 hod / 7 a 8 os - *zemní práce, hloubení a navážka (provádění trhacích a demoličních prací)*
- 5x **Odřadů pro průzkum a detekci látek CBRN** - 2, 6, 12, 24 hod / 2-4 os - *průzkum (rad., biolog., chem.) a mikrobiologická laboratoř*
- 6x **Odřadů pro dekontaminaci osob** - 24 hod / 12 a 13 os - *dekontaminace osob*
- 6x **Odřadů pro dekontaminaci techniky** - 24 hod / 7 os - *dekontaminace techniky*
- 5x **Zdravotnických odřadů** - 72 hod / 5 a 6 os - *mobilní zdravotnický tým a speciální infekční nemocnice (Těchonín)*
- 2x **Veterinární odřady** - 72 hod / 3 a 4 os - *veterinární zásahová skupina*
- 3x **Letecké síly a prostředky pro záchranné práce** - 0, 2, 6 hod / 11 a 26 os - *nenadálé úkoly (evakuace, SAR), letecká přeprava humanitární pomoci, zahraniční evakuace*

SaP AČR předurčené - pro Policii ČR (200 os), pro JE (705 os), pro SSHR (47 os), pro ARMS (29 os)



Vyžadování nasazování sil a prostředků armády ČR - ZÁCHRANNÉ PRÁCE

Vyžadování SaP AČR ve prospěch IZS (tzv. odřady) dle zákona č. 219/1999 Sb. (§ 16 odst.1 a odst.2) nebo podle zákona č.239/2000 Sb. (§20, §21 a §22). Nasazení SaP AČR je řízeno Směrnicí NGŠ AČR k nasazování sil a prostředků Armády ČR v rámci integrovaného záchranného systému (IZS) a k plnění úkolů Policie ČR, resp. Nařízení NGŠ k předurčení sil a prostředků k plnění úkolů ve prospěch IZS a dalších úkolů.

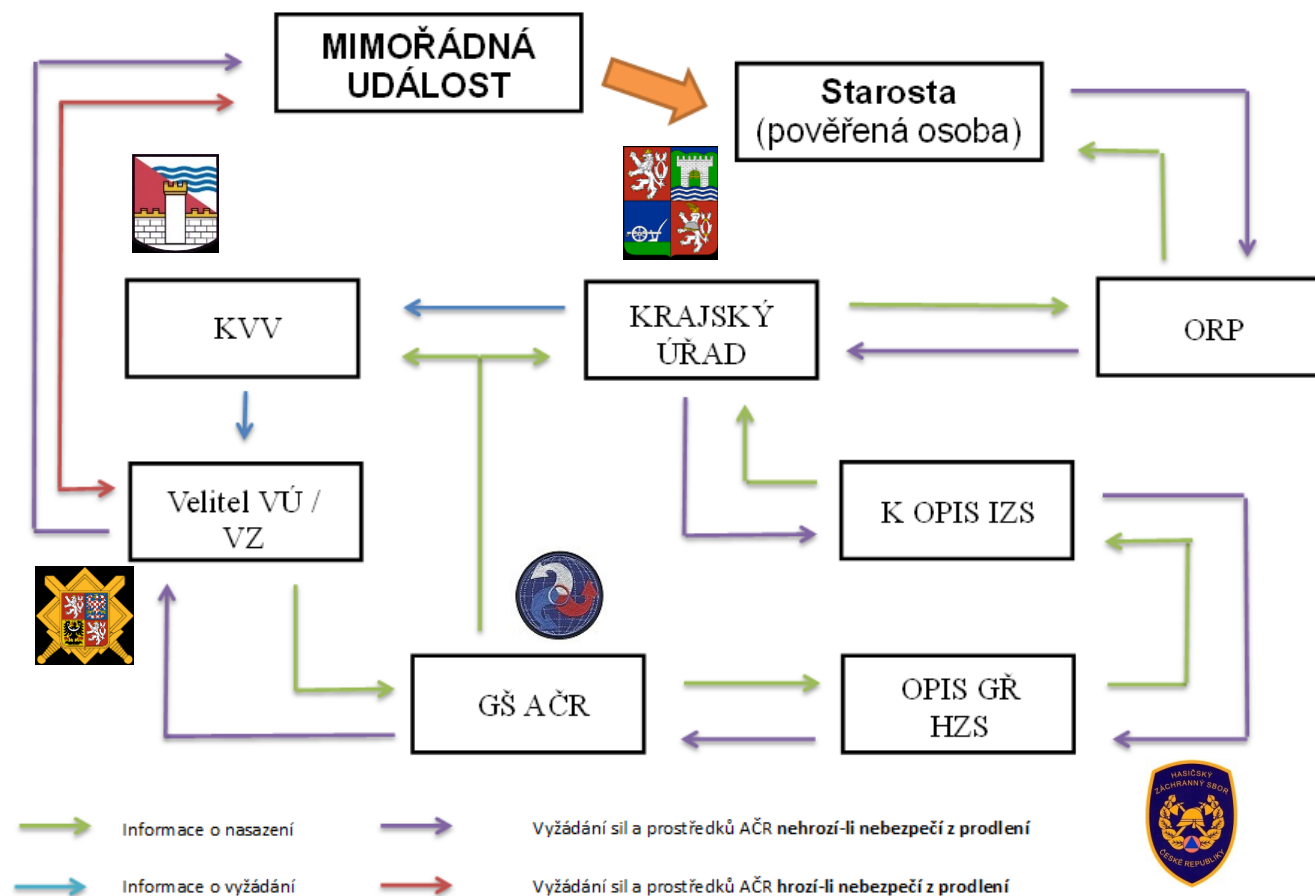
- o nasazení SaP AČR v rámci IZS a k plnění úkolů PČR rozhoduje ZNGŠ - Ř SOC MO (v jeho nepřítomnosti velící generál)
- v případě, že by nasazení SaP AČR ohrozilo plnění základních úkolů OS, může být nasazení SaP odmítnuto



VYŽADOVÁNÍ NASAZOVÁNÍ SIL A PROSTŘEDKŮ



Vyžádování nasazování sil a prostředků armády ČR - ZÁCHRANNÉ PRÁCE



VYŽADOVÁNÍ NASAZOVÁNÍ SIL A PROSTŘEDKŮ



Vyžadování nasazování sil a prostředků armády ČR - LIKVIDAČNÍ PRÁCE

Je vyžadováno podle zákona č.239/2000 Sb. o integrovaném záchranném systému (§21 a §22). Nasazení SaP AČR je řízeno Směrnicí náčelníka GŠ AČR k nasazování sil a prostředků Armády ČR v rámci integrovaného záchranného systému (IZS) a k plnění úkolů Policie ČR.

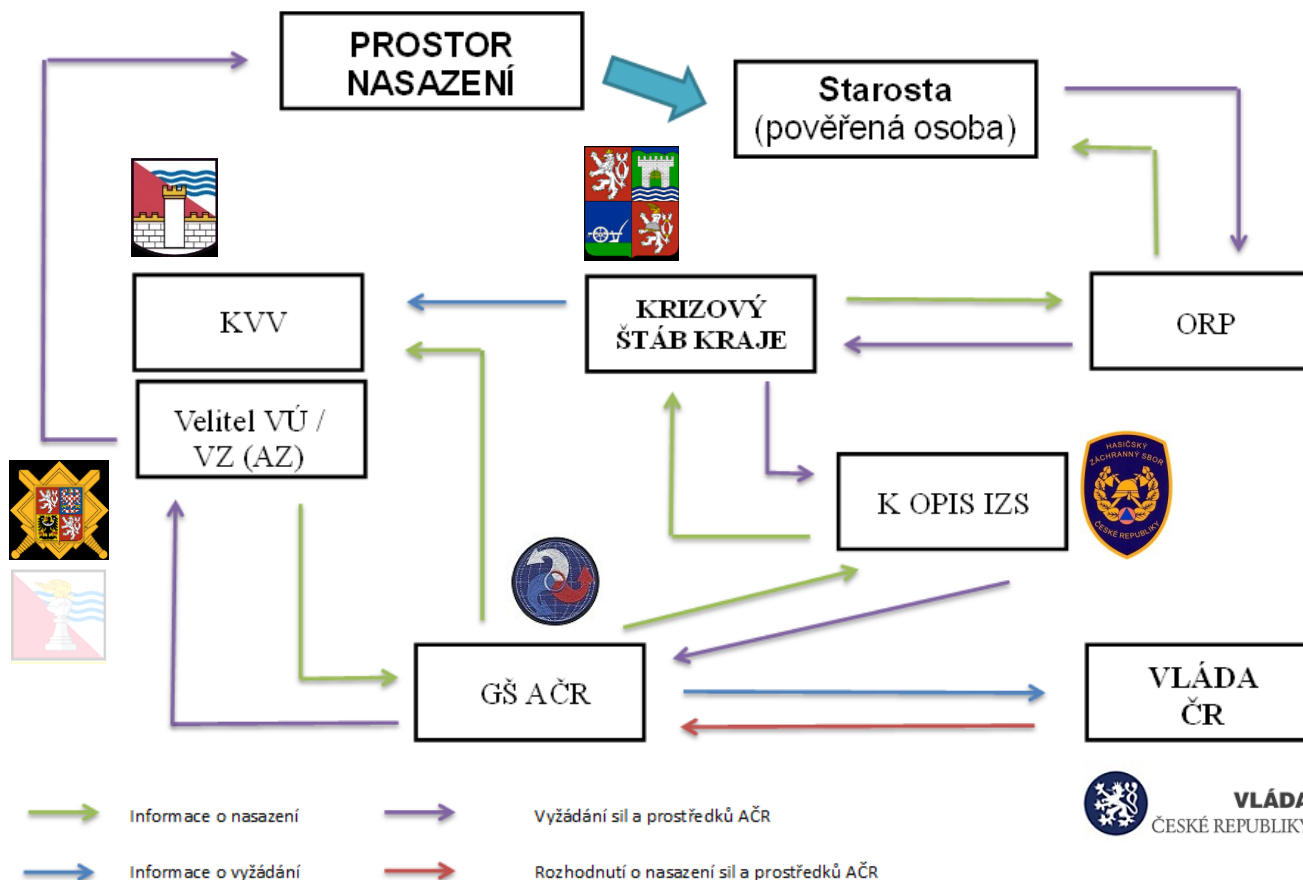
- o použití armády k likvidaci následků pohromy nad rámec vyčleněných SaP AČR ve prospěch IZS („odřady“) rozhoduje vláda (§16 zákona č.219/99 Sb. o ozbrojených silách)



VYŽADOVÁNÍ NASAZOVÁNÍ SIL A PROSTŘEDKŮ



Vyžadování nasazování sil a prostředků armády ČR - LIKVIDAČNÍ PRÁCE





Děkuji za pozornost

Dotazy ?